

ÖWNT

Die österreichische Nährwerttabelle

Die **ÖNWT** ist eine Nährwerttabelle aus Österreich und stellt eine vertikale (zusätzliche Lebensmittel) und horizontale (zusätzliche Informationen: Synonyme, Allergene, TCM, u.v.m.) Ergänzung zum Bundeslebensmittelschlüssel (BLS) dar. Wie der BLS umfasst die **ÖNWT** Nährwertdaten für Lebensmittel, Gerichte und Produkte der Industrie aus dem D-A-CH Bereich. Zusätzlich ordnet die **ÖNWT** dem BLS die 14 Allergene der LMIV sowie weitere Informationen zu.

Quellen & fehlende Werte

Die Werte der **ÖNWT** stammen aus Produktspezifikationen, Rezeptbeschreibungen und Literatur. Die **ÖNWT** wird von dato Denkwerkzeuge in Zusammenarbeit mit dem Institut für Ernährungswissenschaften der Universität Wien und anderen ExpertInnen herausgegeben.

Fehlende Daten und unvollständige Werte werden in Übereinstimmung mit dem BLS anhand eines Modells qualitätsgesichert berechnet und sinnvoll ergänzt. Plausible Schätzungen ersetzen nicht verfügbare Werte.

Welche Einträge sind enthalten?

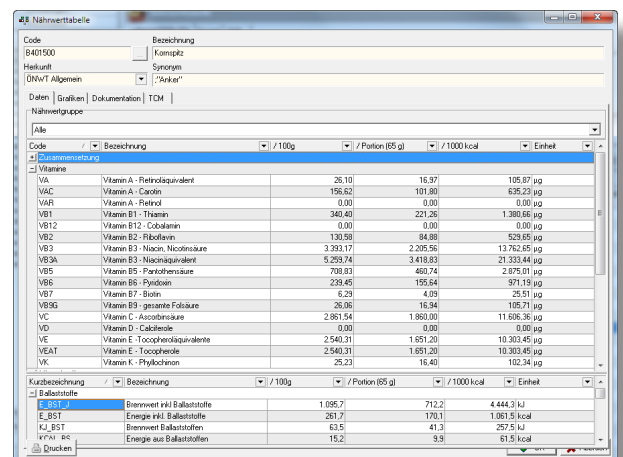
Die **ÖNWT** ist in Bereiche untergliedert. Der Tabelle können Sie die aktuellen Anzahlen entnehmen (Stand 2.2.2017). Bitte beachten Sie, dass wir die **ÖNWT** laufend erweitern.

Fast Food - Snacks, Burger und Co	65
Fleisch- und Wurstproduktion - Gewürze, Fleischsorten etc.	141
Glutenfreie Produkte	153
Gemeinschaftsverpflegung - Convenience- und Vorprodukte	1274
Kinderprodukte - Babymilch, Trinkmilch, Tee, Breie	822
Milchprodukte	390
Lebensmittelproduktion - Aromen, Gewürze, Hilfsstoffe	455
Salzgebäck	62
Sportprodukte - Riegel, Pulver, Nahrungsergänzungsmittel	120
Süßwaren	522
Spezielle Lebensmittel der TCM	90
Tiefkühlkost	398
Trink- und Ergänzungsnahrung - enterale Ernährung	181
Allgemein - Öle, Mehle, Wurst, Markenprodukte	1542
Haushaltsrezepte (mit Rezeptur)	944
Großküchenrezepte (mit Rezeptur)	42

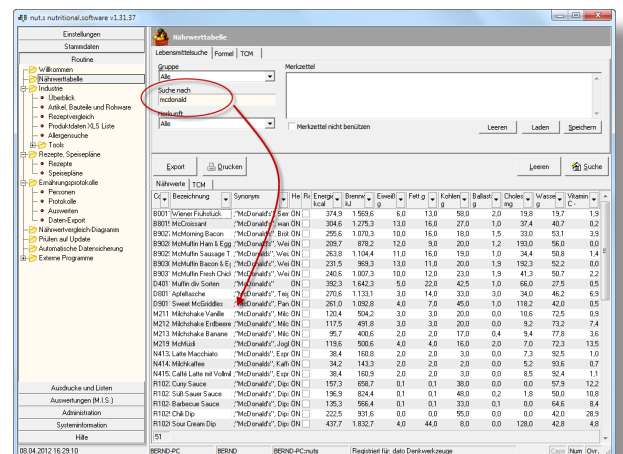
Insgesamt sind an die 600 Firmen in der **ÖNWT** gelistet.

BLS Nährwerte Lebensmittel und Gerichte	Synonyme nationale und regionale Bezeichnungen Alternative Schreibweisen	TCM Element, Thermik, Geschmack, Organ, Indikation, Syndrom, Symptom	Allergene 14 lt. LMIV Phenylalanin
	Nährwerte Nationale Produkte Identifizierte Artikel (FastFood, Hilfsstoffe, ...)	Produkt- und Markennamen Hersteller	
Ö N W T — Österreichische Nährwerttabelle			

Die **ÖNWT** ist eine horizontale und vertikale Erweiterung des BLS.



Auch für die Einträge der **ÖNWT** stehen alle 120 Nährstoffe des BLS zur Verfügung - fehlende Werte sind sinnvoll ergänzt.



Die Spalte **Synonym** enthält Firmen- und Produktnamen, Produktnummern sowie alternative Schreibweisen.

■ Um welche Zusatzdaten ergänzt die ÖNWT den BLS?

- **Synonyme**, alternative Schreibweisen, regionale Bezeichnungen, Produktnamen
- **Allergeninformationen** lt. LMIV (Lebensmittelinformationsverordnung) bzw. Herstellerangaben (enthalten, nicht enthalten, in Spuren, vielleicht)
- Unverträglichkeiten lt. LMIV (Phenylalaninquelle, mehrwertige Alkohole – Polyole)
- Kategorisierung anhand der **TCM (Traditionelle chinesische Medizin)** (Element, Organ, Thermik, Geschmack, Indikation, Syndrom, Symptom)
- Hintergrundinformationen – kurze Produktbeschreibungen, Artikelnummern, Verkehrsbezeichnungen etc. erleichtern die Lebensmittel-Auswahl
- **Portions- und Packungsgrößen**

■ Erweiterung der ÖNWT

Wir ergänzen die **ÖNWT** laufend um Einträge, die von unseren Kunden nachgefragt werden. Diese Aufnahme ist kostenlos. Wir gliedern die Produkte (mit Produkt- und Firmennamen) in die **ÖNWT** ein und stellen sie unseren Kunden zur Verfügung. Die von Lebensmittelherstellern verfügbar gemachten Daten (z.B. Big 8 von Verpackung, Internet, Spezifikation) werden von uns nachvollziehbar ergänzt und weitergegeben. Wenn Sie Interesse daran haben, so wie viele andere Unternehmen mit Ihren Produkten in der **ÖNWT** vertreten zu sein, nehmen Sie bitte Kontakt mit uns auf. Gerne erläutern wir, in welcher Form Sie und Ihre Kunden davon profitieren.

■ Wichtiger Hinweis

Wir weisen darauf hin, dass es geringfügige Abweichungen zwischen den Daten der **ÖNWT** und den Daten auf den Verpackungen geben kann.

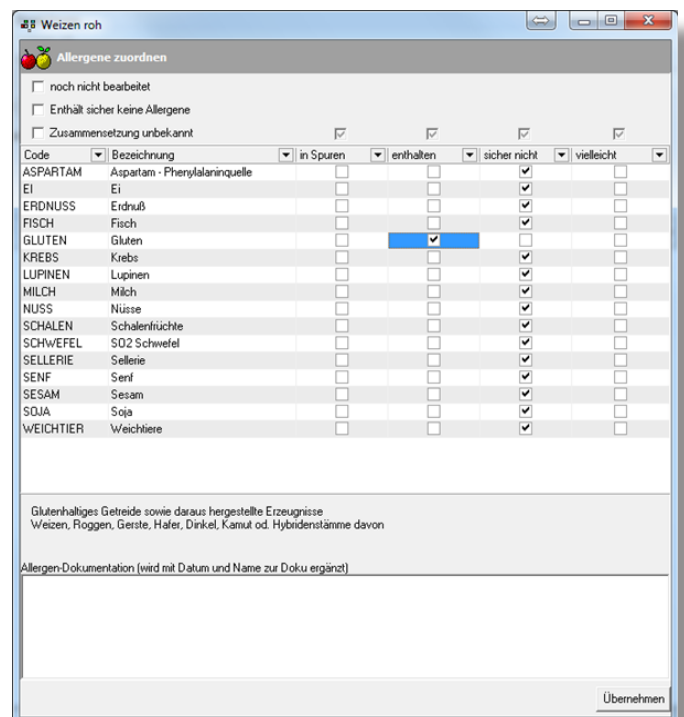
Diese Abweichungen können auf ungeeignete Berechnungen, ungeeignete oder nicht aktuelle Nährwerttabellen oder nicht berücksichtigte Produktionsprozesse zurückgeführt werden. Wenn die Daten, die wir ermitteln, von zur Verfügung gestellten Daten grob abweichen, weisen wir die Betriebe ausdrücklich darauf hin.

■ Wir zeigen Ihnen gerne mehr!

Lassen Sie sich präsentieren, was **nut.s** kann und wie Sie Software und Daten am effektivsten für Ihre persönlichen Anforderungen nutzen können.

Wir präsentieren Ihnen **nut.s** gerne persönlich oder auch über das Internet. So können wir anschaulich auf Ihre Fragen eingehen und Ihnen die wichtigsten Funktionen in der Praxis vorstellen.

Einzigste Anforderungen für eine Online-Präsentation sind ein Internetzugang und eine Telefonverbindung. Sie bestimmen den Zeitpunkt. Ein kurzer Anruf oder eine E-Mail genügt für eine Terminvereinbarung.



Die Allergene der LMIV sind für den BLS und die ÖNWT verfügbar.

■ Kontakt

dato Denkwerkzeuge
 Corneliusgasse 4/5
 A-1060 Wien

T: +43 (0)1 581 29 70
 F: +43 (0)1 581 29 80

nuts@dato.at
 www.dato.at

www.nutritional-software.at