

nut.s recipe

Rezepturverwaltung leicht gemacht - für Ihre Etiketten, die Küche oder Ihr Kochbuch

Mit **nut.s recipe** können Sie Rezepte erfassen und deren Nährwerte berechnen. Egal ob für Etiketten lt. LMIV oder für Ihr neuestes Kochbuch. Berücksichtigen Sie automatisch Zubereitungs- und Garverluste. Gemeinsam mit den Nährwerten werden auch die 14 Allergene der LMIV bestimmt. Nutzen Sie die Möglichkeit, Ihren Rezepten Kategorien (Region, Art, Komponenten, diätetische Eignung u.v.m.) zuzuordnen. So finden Sie später mühelos Ihre Rezepte wieder. Wählen Sie aus über 20.000 Lebensmittel die Zutaten Ihrer Rezepte aus.

Mit **nut.s recipe** können die Rezepte wie Bausteine aufeinander aufbauen und leicht kombiniert werden. Für die Ausgabe können die Rezepte in andere Portionszahlen oder Bezugsmengen umgerechnet werden. Sonderfunktionen unterstützen Sie beim Optimieren der Rezepte, beim Verfassen von Kochbüchern oder bei der effizienten Bereitstellung der Daten für Ihre Etiketten.

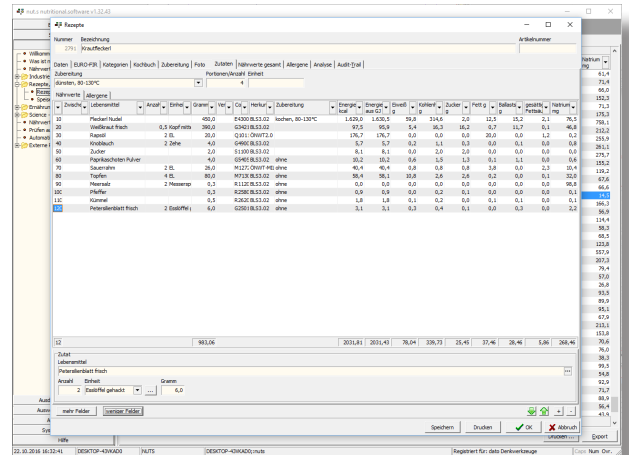
Als Nährwerttabelle steht der BLS (Bundeslebensmittelschlüssel) zur Verfügung, ergänzt um die Daten der ÖNWT (regionale Einträge, Firmendaten, Spezialdaten). Die Suche nach Lebensmitteln erfolgt über die Bezeichnung oder den Hersteller, kann aber auch über Nährstoffrelationen (Nutritional-Claims, reich an Vitamin C etc.) erfolgen.

Die Ausgabe berücksichtigt die Vorgaben der LMIV zu Berechnung und Rundung der Nährwerte am Etikett.

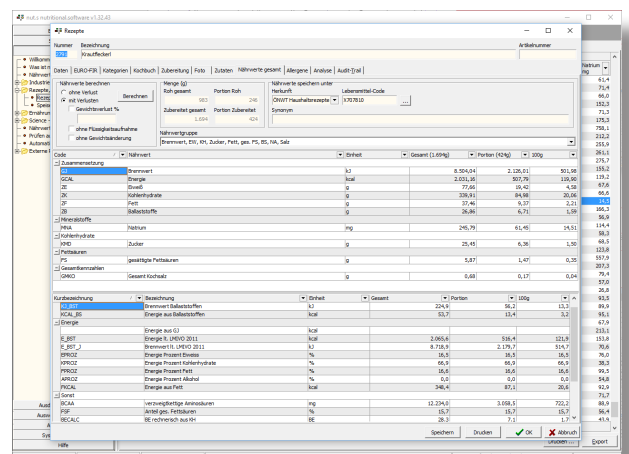
Ihre Aufgaben ...

... und was davon kann nut.s?

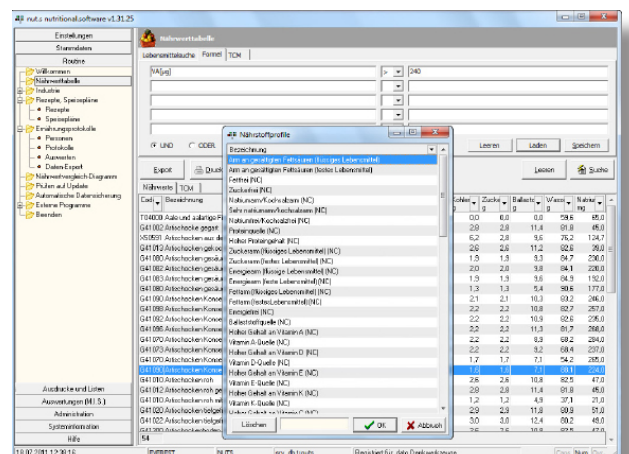
- Nährwertberechnung von Rezepten (ÖGE-Gütesiegel konform, LMIV konform)
- automatische Berücksichtigung von Gar- und Zubereitungsverlusten
- Auslobung der Speisen entsprechend der Nutritional-Claims der LMIV
- Qualitätssicherung bei der Dateneingabe
- Ausgabe der Nährwerte als RDAs
- Erstellung von Kochbüchern
- Rezeptarchiv-Verwaltung
- Ausgabe als Word-Dokumente
- Allergenmanagement
- über 20.000 Lebensmittel als Datenbasis



Rezepte werden aus den über 20.000 Einträgen der Nährwerttabelle zusammengestellt.



Auf Knopfdruck werden Nährwerte und Allergene berechnet. Für Ihr Etikett oder als Information für Ihr Kochbuch.



Nutritional-Claims und Nährstoffprofile können für die Suche nach Lebensmitteln benutzt werden.

■ Unsere Daten

- Nährwerte aus dem **BLS** (Bundeslebensmittel-schlüssel) mit regionalen Synonymen
- **ÖNWT** (Österreichische Nährwerttabelle) mit spezifisch österreichischen Lebensmitteln, Firmendaten, Fertig- und Halbfertigprodukten, Sportprodukte u.v.m.
- Nährstoffverluste nach Bognár und der **USDA**
- Empfehlungen nach den aktuellsten **D-A-CH**-Referenzwerten für Speise- und Menüpläne
- Gebrauchsfertige Rezepte, optimiert für verschiedene Ernährungsformen und Vorgaben
- Alle Lebensmittel lückenlos mit allen 120 Nährwerten und Informationen zu den 14 Allergenen

■ Preismodelle

nut.s ist in unterschiedlichen Lizenzmodellen verfügbar, gestaffelt nach Art und Ausmaß der Nutzung.

- **Personal** für die Nutzung durch eine Person
- **Server** für bis zu 5 gleichzeitige Benutzer
- **Server unlimited** für mehr als 5 gleichzeitige Benutzer

Das **All-In Software-Abonnement** umfasst die aktuellsten Daten und Softwareversionen, sowie telefonischen Support bei allen Fragen zu Daten und Software.

nut.s recipe kann ausschließlich als günstiges **All-In Software-Abonnement** bezogen werden. Dabei bezahlen Sie nur einen vierteljährlichen Beitrag solange Sie die Software nutzen.

Attraktiv sind auch die Sammellizenzen, die bis zu 40 % Rabatt bringen.

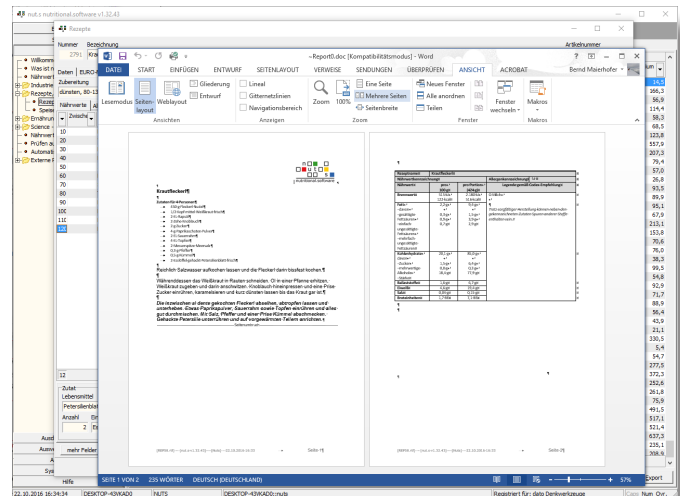
■ Wir zeigen Ihnen gerne mehr!

Persönlich oder über das Internet.

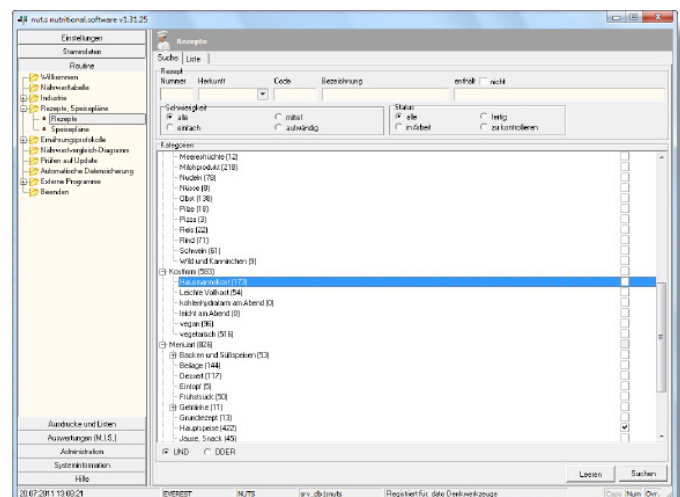
Lassen Sie sich präsentieren, was **nut.s** kann und vor allem: wie Sie die Software am effektivsten für Ihre persönlichen Anforderungen nutzen können.

Wir präsentieren Ihnen nut.s gerne persönlich oder auch über das Internet. So können wir anschaulich auf Ihre Fragen eingehen und Ihnen die wichtigsten Funktionen in der Praxis vorstellen.

Einzigste Anforderung für eine Online-Präsentation sind ein Internetzugang und eine Telefonverbindung. Bestimmen Sie den Zeitpunkt, ein kurzer Anruf oder eine E-Mail genügt für eine Terminvereinbarung.



Für die Ausgabe stehen Word-Vorlagen zur Verfügung, die frei angepasst werden können (mit frei wählbaren Nährwerten und Ihrem Logo).



Nutzen Sie unser umfangreiches Rezeptarchiv und erweitern Sie es um Ihre eigenen Einträge. Die Kategorien ermöglichen Ihnen eine komfortable Suche nach Eigenschaften Ihrer Produkte und Rezepte.

■ Kontakt

dato Denkerwerkzeuge
Corneliusgasse 4/5
A-1060 Wien

T: +43 (0)1 581 29 70
F: +43 (0)1 581 29 80

nuts@dato.at
www.dato.at
www.nutritional-software.at