

nut.s nutritional software

Software und Dienstleistung rund um die Nährwertberechnung

nut.s nutritional software ist eine neue, modular aufgebaute Ernährungssoftware. Kernstück aller Module ist eine umfassende Lebensmitteldatenbank basierend auf dem BLS (Bundeslebensmittelschlüssel).

Damit werden unter anderem Nährwerte von Produkten und Gerichten berechnet, Ernährungsprotokolle ausgewertet, Speisepläne erstellt und Rezepte optimiert. Individuell kombiniert bietet nut.s daher Softwarelösungen für die verschiedensten Branchen:

- Ernährungswissenschaft
- Ernährungsberatung
- Lebensmittel verarbeitende Industrie
- Großküchen und Cateringbetriebe

Für jede Branche finden sich spezialisierte Funktionen, die weitere Anforderungen abdecken:

- Mehrsprachige Zutatenlisten für die Industrie
- Anbindung von Statistikpaketen für die Wissenschaft
- LMKV-konforme Rundung und Ausgabe von Nährwerten

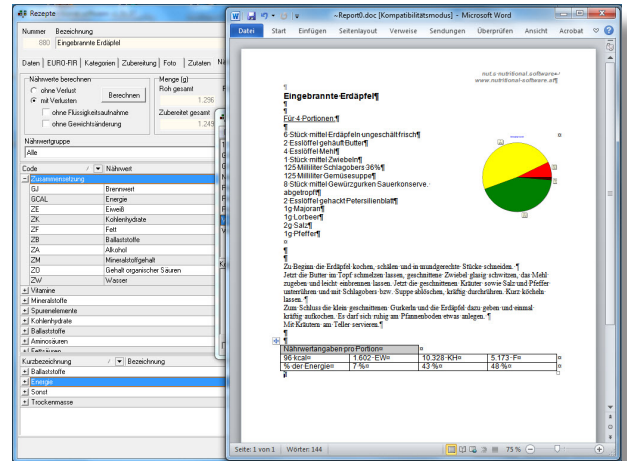
Die Datenbank wird für jede Branche gemäß den Wünschen unserer KundInnen beständig erweitert.

- Marken-, Sport- und diätetische Produkte für die Beratung
- Halbfertig- und Fertigprodukte für Großküchen und Industrie
- Regionale Produkte und Rezepte

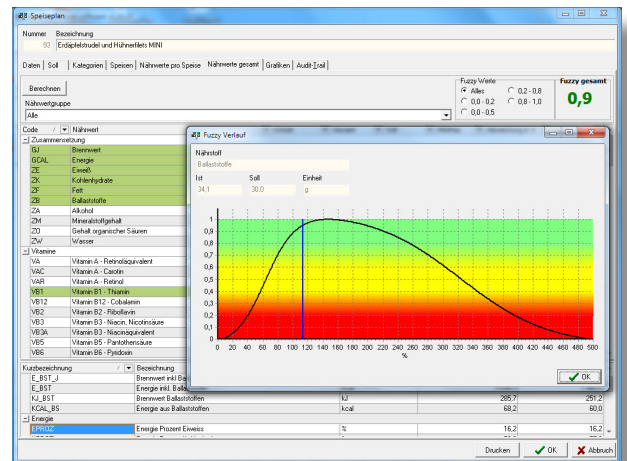
Ihre Aufgaben ...

... und was davon kann nut.s?

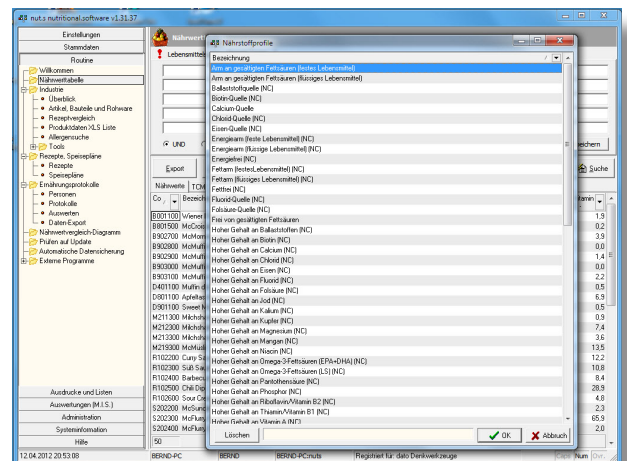
- Nährwertberechnung und Deklaration
- Rezeptentwicklung und -optimierung
- Qualitätssicherung
- Berechnung und Dokumentation von Rezepturen (inklusive Verlustberechnung)
- Speiseplangestaltung
- Erstellung von Zutatenlisten & Angabe von QUIDs
- Auswertung von Ernährungsprotokollen
- Ernährungsberatung
- Erstellung von Kochbüchern



Rezepte werden auf Knopfdruck berechnet und können auch als Word-Dokumente ausgegeben werden.



Soll-Ist-Analysen bewerten über Fuzzy-Logic-Formeln die Abweichungen mit Werten zwischen 0 (kritisch) und 1 (optimal).



Nutritional-Claims und Nährstoffprofile können für die Suche nach Lebensmitteln und die Beurteilung von Produkten benutzt werden.

■ Unsere Dienstleistung

Wir stellen unser Know-How und unsere Daten auch als Dienstleistung zur Verfügung.

Alle unsere Daten sind auch ohne Software erhältlich und können in Drittsysteme eingespielt werden. Wir können die Daten in vielen Formaten bereitstellen: XML, SQL, ASCII, XLS u.v.m. Sollten Sie besondere Anforderungen haben, kontaktieren Sie uns einfach.

■ Preismodelle

nut.s ist in unterschiedlichen Lizenzmodellen verfügbar, gestaffelt nach Art und Ausmaß der Nutzung.

- **Personal** für die Nutzung durch eine Person
- **Server** für bis zu 5 gleichzeitige Benutzer
- **Server unlimited** für mehr als 5 gleichzeitige Benutzer

Ein optionaler **Wartungsvertrag** umfasst die aktuellsten Daten und alle Updates der Software sowie telefonischen Support bei allen Fragen zu Daten und Programm.

Alternativ kann nut.s als günstiges **All-In Software-Abonnement** bezogen werden. Sie bezahlen während der Laufzeit des Vertrags quartalsweise für die Nutzung.

Attraktiv sind auch die Sammellizenzen, die bis zu 40 % Rabatt bringen.

■ Wir zeigen Ihnen gerne mehr!

Persönlich oder über das Internet.

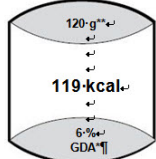
Lassen Sie sich präsentieren, was **nut.s** kann und wie Sie die Software am effektivsten für Ihre persönlichen Anforderungen nutzen können.

Wir präsentieren Ihnen nut.s gerne persönlich oder auch über das Internet. So können wir auf Ihre Fragen eingehen und Ihnen die wichtigsten Funktionen in der Praxis vorstellen.

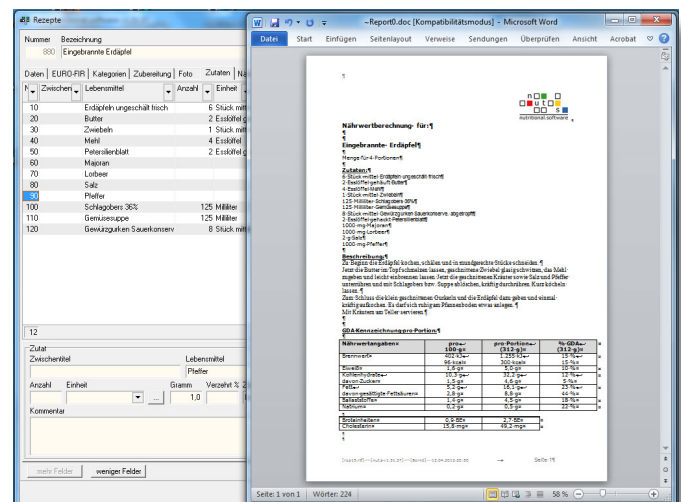
Einzige Anforderungen für eine Online-Präsentation sind ein Internetzugang und eine Telefonverbindung. Bestimmen Sie den Zeitpunkt, ein kurzer Anruf oder eine E-Mail genügt für eine Terminvereinbarung.

Durchschnittliche Nährwerte			
	Pro 100 g ^a	pro Portion ^a (120 g)	% GDA ^a (120 g)
Brennwert (bis 31.10.2012 erlaubt)	402 kJ ^a 96 kcal ^a	483 kJ ^a 115 kcal ^a	6 % ^a
Brennwert (inkl. Ballaststoffe) <i>(/i/ Richtlinie 2008/100/EG^a Pflicht ab 31.10.2012)</i>	414 kJ ^a 99 kcal ^a	497 kJ ^a 119 kcal ^a	6 % ^a
Eiweiß	1,6 g ^a	1,9 g ^a	4 % ^a
Kohlenhydrate ^a davon Zuckers	10,3 g ^a 1,5 g ^a	12,4 g ^a 1,8 g ^a	5 % ^a 2 % ^a
Fett ^a davon gesättigte Fettsäuren ^a	5,2 g ^a 2,8 g ^a	6,2 g ^a 3,4 g ^a	9 % ^a 17 % ^a
Ballaststoffe ^a	1,4 g ^a	1,7 g ^a	7 % ^a
Natrium ^a	0,17 g ^a	0,20 g ^a	9 % ^a

^aGDA (Guideline Daily Amount) = Richtwert für die Tageszufuhr, basierend auf einer Ernährung von täglich 2000 kcal (Quelle: CIAA).



Die Ausgabe der Nährwerte ist auch als „List of nutrients“ für den englischsprachigen Markt verfügbar.



Für die Ausgabe stehen Word-Vorlagen zur Verfügung, die frei angepasst werden können (mit frei wählbaren Nährwerten und Ihrem Logo).

■ Kontakt

dato Denkwerkzeuge
Corneliusgasse 4/5
A-1060 Wien

T: +43 (0)1 581 29 70
F: +43 (0)1 581 29 80

nuts@dato.at
www.dato.at
www.nutritional-software.at