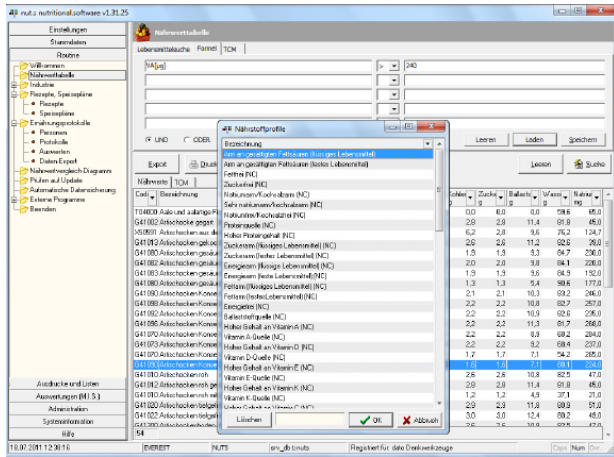


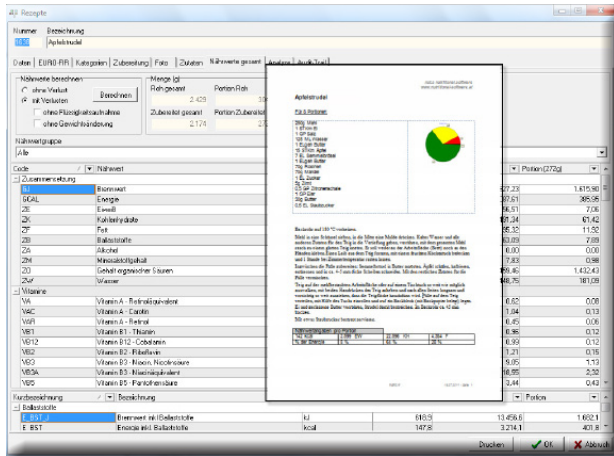
Wir zeigen Ihnen gerne mehr!

Persönlich oder über das Internet.

Lassen Sie sich präsentieren, was **nut.s** kann und wie Sie die Software am effektivsten für Ihre persönlichen Anforderungen nutzen können.



Nutritional-Claims und Nährstoffprofile können für die Suche nach Lebensmitteln benutzt werden.



Für die Ausgabe stehen Word-Vorlagen zur Verfügung, die frei angepasst werden können.

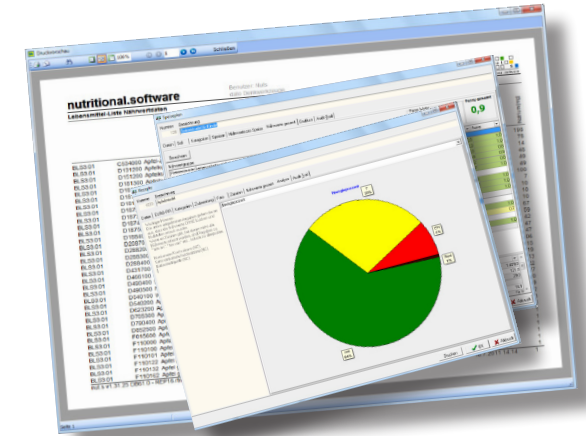


Kontakt

dato Denkwerkzeuge
Corneliusgasse 4/5
A-1060 Wien

T: +43 (0)1 581 29 70
F: +43 (0)1 581 29 80

nuts@dato.at
www.dato.at
www.nutritional-software.at



nut.s industrial

DIE BRANCHENSOFTWARE
FÜR DIE NAHRUNGSMITTELINDUSTRIE

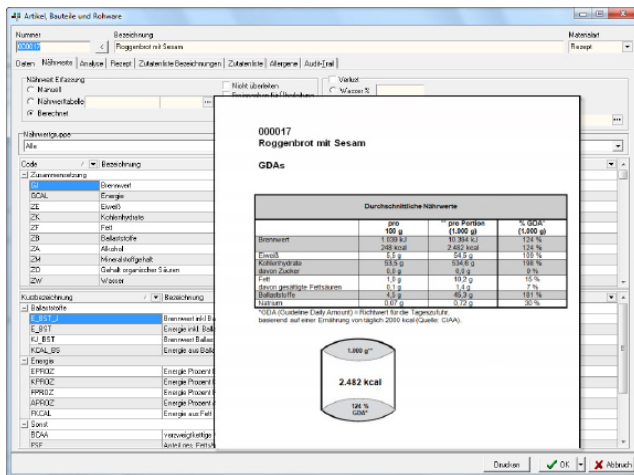
nut.s industrial

Die Branchensoftware für die Nahrungsmittelindustrie

nut.s industrial wurde speziell für den Mittelstand und Kleinbetriebe entwickelt, basierend auf langjährigen Erfahrungen in der Arbeit für große Hersteller. Das Ergebnis ist eine Software, die einfach in der Bedienung ist und trotzdem den Anforderungen der Nahrungsmittelindustrie entspricht.

Mit nut.s industrial berechnen Sie über 130 Nährwerte Ihrer Produkte und können sie sofort gemäß der Deklarationspflicht ausgeben. Sie können Allergen- oder „Frei von“-Listen erstellen und die Nährwert-Datenbank problemlos um die Spezifikationen Ihrer Lieferanten erweitern.

Über die Bauteilauflösung haben Sie immer Kontrolle darüber, wo und wie sich Änderungen von Rohwaren auswirken. Kluge Funktionen unterstützen den Workflow der Rezeptbearbeitung und der Übernahme aus einem Produktions- und Planungssystem (PPS).

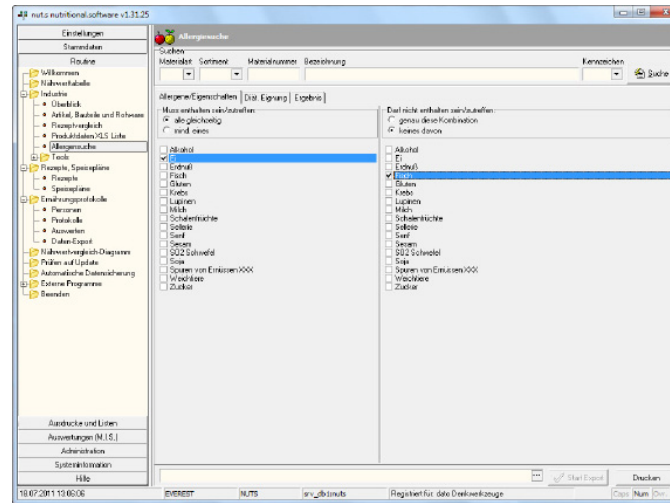


Die berechneten Nährwerte werden so ausgegeben wie es für die Verpackung gewünscht ist.

Die richtige Wahl für Ihre Prozesse und Aufgaben. Zeitgemäßes Datenmanagement statt aufwändiger Doppelerfassung. nut.s Programme sind flexibel und werden beständig weiterentwickelt.

Unsere Kunden

Backbetriebe, Mühlen, Gewürzhersteller, Cateringbetriebe, Gastrozulieferer - wir haben Erfahrung in der Arbeit mit vielen Branchen.



Für jedes Rohmaterial werden Allergene festgelegt. Daraus können die Allergene der Bauteile und Rezepte berechnet werden. Die Allergensuche findet beliebige Kombinationen.

Ihre Aufgaben ...

... und was davon kann nut.s?

- Packungskonforme Nährwertberechnung
- Allergenkennzeichnung
- Rezeptentwicklung und -optimierung
- Nutritional-Claims
- Erstellung von mehrsprachigen Zutatenlisten
- Auslobung von QUIDs
- Allergenlisten
- Herkunftsangaben



Unsere Daten

- Nährwerte aus dem **BLS** (Bundeslebensmittelschlüssel) mit österreichischen bzw. regionalen Synonymen
- **ÖNWT** (Österreichische Nährwerttabelle) mit Produktdaten, vielen spezifisch österreichischen Daten und Erweiterungen für die Lebensmittelproduktion
- Nährstoffverluste nach Bognár und der **USDA**

Zusatzmodule

- **Data** - unterstützt Sie bei der Erfassung von Nährstoffspezifikationen, sodass fehlende Nährstoffe plausibel ergänzt werden.
- **Import/Export** - Funktion zur Anbindung an ein führendes PPS um Doppelerfassungen zu vermeiden

Preismodelle

nut.s ist in unterschiedlichen Preismodellen verfügbar, gestaffelt nach Art und Ausmaß der Nutzung.

- **Personal** für die Nutzung durch eine Person
- **Server** für bis zu 5 gleichzeitige Benutzer
- **Server Unlimited** für mehr als 5 gleichzeitige Benutzer

Ein optionaler **Wartungsvertrag** umfasst die aktuellsten Daten und neusten Softwareversionen sowie telefonischen Support bei allen Fragen zu Daten und Software.

Alternativ kann nut.s als günstiges **All-In Software-Abonnement** bezogen werden. Attraktiv sind auch die Sammel-Lizenzen, die bis zu 40 % Rabatt bringen.

Fordern Sie weitere Informationen an – ein Mail an nuts@dato.at genügt!